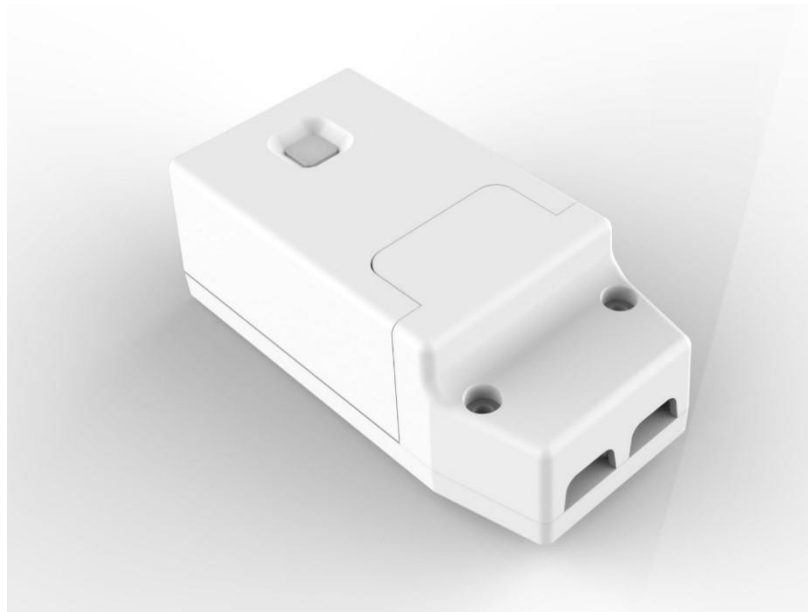




## Funkempfänger für den kinetic-switch Funkschalter



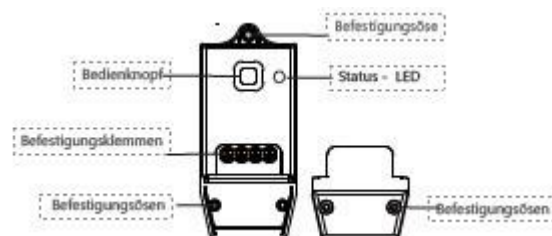
### Installationsanleitung & Bedienungsanleitung

Bitte lies dir vor Gebrauch des Produktes die Bedienungsanleitung aufmerksam durch und installiere dieses gemäß der Anleitung.

Produktbeschreibung:

Funkempfänger & elektronischer Regler für kinetic-switch Funkschalter (alle Serien)

Modell Funkempfänger: C1201/C1203, Funkempfänger & elektronischer Regler, dimmbar



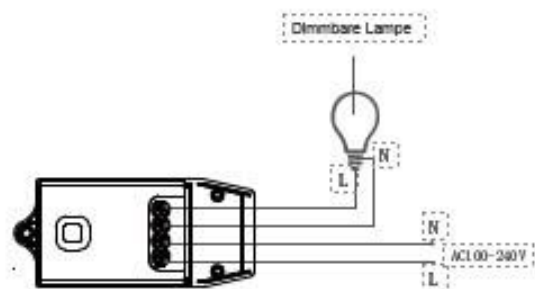
Technische Parameter:

Funktionen: ein / aus, dimmen

Ausführung: 1-Kanal Empfänger  
Sicherung: 5 A  
Lasten LED: 150 W  
Lasten anderes: 300 W  
Spannungsbereich: 200 V - 240 V 50/60 Hz möglicher  
Temperaturbereich: -20 ° / + 55C°  
Reichweite: 80m (außen), 30m (innen)  
Speicher: speichert bis zu 10 Schalter.- oder Tasteninformationen  
Übertragungsfaktor: -110dB  
Maße: L 98 mm x B 44 mm x H 31 mm  
Gewicht: 75g  
Zertifizierung: CE & RoHS  
Steuerung: Verbindung mit dem kinetic switch Funkschalter / Taster

\*Die oben genannten Funktionsreichweiten können, bedingt durch örtliche Umgebungsfaktoren, von den hier genannten Angaben abweichen.

Einbindung des Funkempfängers:



L = Phase (Stromführender Leiter)  
N = Neutraleiter

Montage des Funkempfängers:

Kleben:



Bitte beachte, dass der Untergrund frei von Schmutz, Staub und Fetten ist. Geeignete Untergründe: Glas, Putz, Tapeten, Keramik Fliesen und andere glatte Oberflächen.

Montieren:



Schraube den Empfänger / Regler an einer geeigneten Stelle an.  
Nutze zum Anschrauben nur die dafür vorgesehene Befestigungsöse.

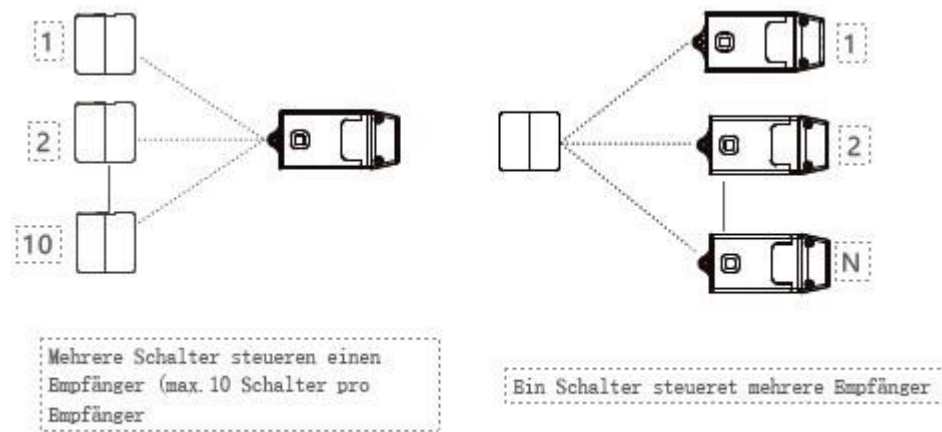
Dimm-Anleitung:

1. Der ERC1201 Empfänger hat einen MOSFET-Dimmer. Es können Lampen wie Glühlampen, Wolframlampen und verschiedene LED-Lampen verwendet werden. Sollte während des Dimmens ein Flackern auftreten, kann es sein, dass deine Leuchte nicht kompatibel ist.

2. Der ERC1201 Empfänger kann mit allen kinetic-switch Funk-Lichtschalter der S-Serie gekoppelt werden. Sobald der Empfänger mit dem kinetic-switch Schalter gekoppelt ist, kannst du durch langes Drücken des Schalters die Lampenhelligkeit einstellen. Lasse den Schalter los, wenn die gewünschte Helligkeit erreicht ist. Du kannst dein Licht auch mit der mobilen APP von kinetic-switch oder Alexa Voice Control steuern.

3. Der ERC1201 verfügt über eine Helligkeitsspeicherfunktion. Wenn du die Lampe wieder einschaltest, bleibt sie so hell wie vor dem ausschalten.

Kombinationsmöglichkeiten:



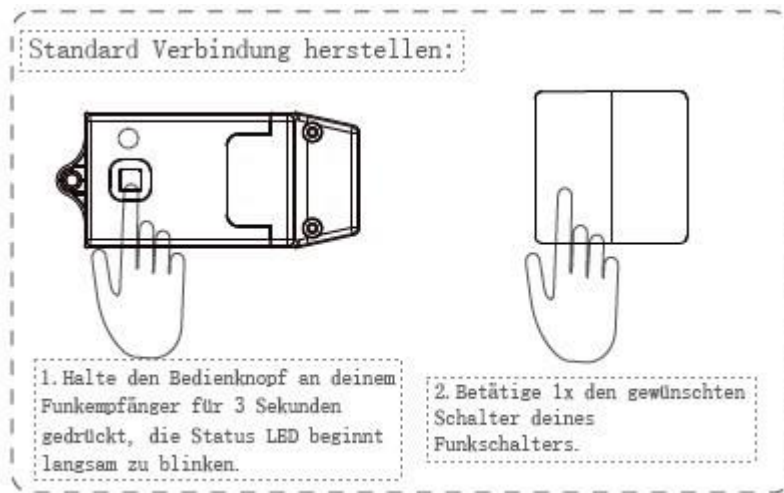
Standardverbindung herstellen (EIN/AUS):

1. Halte den Bedienknopf an deinem Funkempfänger für 3 Sekunden gedrückt, die Status LED beginnt langsam zu blinken.
2. Betätige 1x die gewünschte Wippe / Taste deines Funkschalters.

Sobald die Status LED am Funkempfänger erlischt, ist die Kopplung erfolgreich abgeschlossen.

WICHTIG:

- Den Schalter nur 1x betätigen, da es sonst zu Fehlern kommen kann.
- Zum Koppeln mehrerer Schalter die Prozedur mit jedem Schalter / Taste wiederholen.
- Zur Kopplung muss der Funkempfänger in das Stromnetz eingebunden sein



#### Fixierte Bedienung:

Mit der Kopplung als fixierte Bedienung hast du die Möglichkeit, jede Taste eines 2-fach Tasters einer fixen Funktion (an / aus oder hell / dunkel) zuzuweisen.

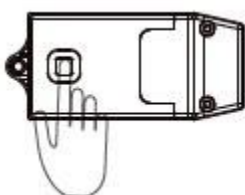
1. Halte den Bedienknopf 3 Sekunden gedrückt (siehe Standardverbindung) bis die Status LED blinkt.
- 2 Fixierte Bedienung - 2 Tasten.

Betätige eine beliebige Taste des Schalters innerhalb kürzester Zeit 4x schnell hintereinander.

- Die rechte Taste kurz betätigen um das Licht ein zu schalten/ heller zu dimmen
- Die linke Taste kurz betätigen um das Licht aus zu schalten/ dunkler zu dimmen

#### Löschen der Verbindung:

Halte den Bedienknopf für ca. 12 Sekunden gedrückt. Die Status LED blinkt erst langsam, dann schnell & erlischt am Ende komplett, ALLE Verbindungen sind nun gelöscht.



Bedienknopf ca. 12 Sek. gedrückt halten zum Löschen aller Verbindungen.

Steuerung über App/ Wifi (Nur C1201)

Lade dir im App-Store oder im Google Play Store die kinetic-switch App herunter.

Verbinde über Wifi:

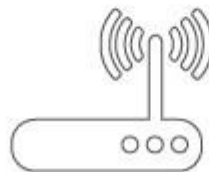
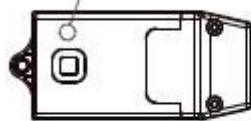
1. Registriere dein System über die App
2. Schalte den Empfänger ein und bestätige die Anzeige auf deinem Smartphone.

Deine Kontrollleuchte blinkt schnell (zweimal pro Sekunde).

Sollte die Anzeigelampe nicht schnell blinken, halte den Bedienknopf etwa 10 Sekunden lang gedrückt. Die Anzeigelampe blinkt dann langsam - schnell - bleibt stehen und erlischt dann. Warte darauf hin 3 Sekunden, dann fängt die Kontrollleuchte an schnell zu blinken. (zweimal pro Sekunde).

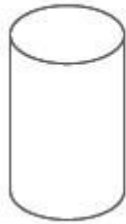
3. Klicke in der APP auf „Gerät hinzufügen“ und wähle das Einzel-Dimmregler aus
4. Klicke dann auf "Kontrollanzeige blinkt schnell" und gebe das Wifi Passwort ein. Die Verbindung wird gestartet. Sobald die Kontrollleuchte erlischt, wurde die APP-Verbindung erfolgreich hergestellt.
5. Nachdem die Kopplung mit dem Netzwerk erfolgt ist, kann die mobile APP zur Fernsteuerung, zeitgesteuerter Steuerung und Szenensteuerung verwendet werden.
6. Wenn du den WIFI-Router oder das WIFI-Passwort ändern solltest, kannst du deinen Empfänger einfach erneut koppeln. (ab Punkt 2 beschrieben)

Kontrollleuchte blinkt schnell



Steuerung über Echo (Nur C1201)

1. Benenne in der kinetic-switch-App die Empfänger-Geräte um, z. B. in Schlafzimmerbeleuchtung
2. Füge die Funktion SmartLife in der Alexa-App hinzu und melde dich mit dem Konto und dem Kennwort der kinetic-switch-App an
3. Suche das Gerät in der Smart Application-Auswahl in deiner Alexa-App 4. Jetzt kannst du dein System sprachgesteuert verwenden.



Alexa, schalte die Schlafzimmerbeleuchtung ein

#### Dimmfunktion

Die Dimmfunktion ist für die Steuerung standardmäßig aktiviert. Wenn du die Dimmfunktion des Empfängers deaktivieren willst, gehe wie folgt vor:

Halte den Bedientaste auf deinem Empfänger 7 Sekunden lang gedrückt. Die Kontrollleuchte wechselt von langsam zu schnell. Sobald die Kontrollleuchte schnell blinkt, kannst du den Bedientaste loslassen. Nun blinkt die Kontrollleuchte alle 2 Sekunden einmal, was bedeutet, dass die Dimmfunktion deaktiviert ist.

Wenn du die Dimmfunktion erneut aktivieren willst, wiederhole die obigen Schritte.

#### Fehlerbehebung:

- Keine Wifi-Verbindung möglich (Nur C1201)

Bitte vergewissere dich, dass die Kontrollleuchte schnell blinkt (zweimal pro Sekunde). Sollte dies nicht so sein, bitte folge der Anleitung unter „Steuerung über App/ Wifi:

„, ab Schritt 2 und verbinde deinen Empfänger erneut.

Halte den Router, Empfänger und dein Smartphone so nah wie möglich zusammen. (innerhalb von 5 Metern).

- Der Empfänger ist in der APP offline (Nur C1201)

Möglicherweise ist die maximale Anzahl der Router-Verbindungen erreicht.

Schließe maximal 15 PC-Geräte an. Aktualisiere den Router und entferne Geräte, die nicht mehr benötigt werden.

- Der Empfänger funktioniert nicht

Die Nennleistung wurde überschritten, überprüfe dies bitte und prüfe auch, ob alle Sicherungen am Haus aktiv sind.

Möglicherweise ist die Sicherung defekt, bitte nimm diese heraus und überprüfe diese bzw. tausche die Sicherung aus.

- Die Lampe flackert während des Dimmens

Der ERC1201 Empfänger ist ein MOSFET-Dimmer. Es können Lampen wie Glühlampen, Wolframlampen und meistens LED-Lampen verwendet werden. Sollte während des Dimmens ein Flackern auftreten, ersetze die aktuelle Lampe durch eine MOSFET kompatible Lampe.

- Bei Verwendung eines LED Leuchtmittels leuchtet dieses nach Ausschalten schwach weiter. Bitte stelle sicher, dass L & N korrekt am Eingang verbunden ist.

Hinweis:

- Der Funkempfänger darf nur mit der vorgegebenen Nenn-Nutzleistung betrieben werden.
- Jede Abweichung der vorgegebenen Nutzung kann zu einem dauerhaften Schaden führen, wodurch eine Garantieleistung ausgeschlossen wird.
- Schäden durch unsachgemäßen Gebrauch werden nicht durch die Garantie abgedeckt.

Sollte dir das alles nicht weiterhelfen, kontaktiere bitte unseren Support unter [service@kinetic-switch.de](mailto:service@kinetic-switch.de)

**GEPRÜFTES  
ZERTIFIKAT**

Die Produktspezifikation & -informationen dienen als Referenz. Eine Aktualisierung des Inhalts wird nicht weiter bekannt gegeben. Informationen aus dieser Anleitung begründen keine Haftung, außer es gibt spezielle Vereinbarungen. Ohne schriftliche Genehmigung der E&S mobile GmbH ist es nicht gestattet, jeglichen Inhalt dieser Anleitung zu kopieren oder in irgendeiner Form Inhalt oder Produktinformationen für kommerzielle Zwecke zu verbreiten (elektronisch, Kopien, Aufnahmen usw.)

Information

Die Verwendung der Komponenten ist nur in Verbindung mit funktionstüchtigen Fehler-/Überstromschutzvorrichtungen und Brandschutzschalter, nach geltenden Gesetzen, Normen oder technischen Regeln erlaubt. Die Auslegung, Installation, Montage & Inbetriebnahme der



Komponenten dürfen nur von Elektrotechnischen Fachpersonal (EFK) durchgeführt werden. Das Arbeiten unter Spannung ist strikt untersagt, es gelten die 5 Sicherheitsregeln der Elektrotechnik.



# KINETIC SWITCH

BURA Sales UG (haftungsbeschränkt)  
Am Sportplatz 6 | 97262 Hausen b. Würzburg | Germany